

CARENES

Azote:

Décoloration jaune pâle générale de la feuille qui se produit d'abord sur les feuilles les plus âgées situées en bas.

Traitement : application urée/SULFAM023



Phosphore(P):

Les plantes sont rabougries et les nervures prennent une coloration violacée. Les feuilles anciennes vieillissent.

Traitement : application foliaire



Potassium(K):

Les jeunes feuilles prennent une teinte vert bleuâtre. Les feuilles les plus âgées et les pointes finissent par se nécroser.

Traitement : application spécifique



Zinc:

Des taches colorées et nécrosées sur les deux faces s'étendent sur la feuille.

Traitement : application foliaire (FERTILEADER OPAL)



Calcium:

La feuille étendard est tordue.

Traitement : application foliaire



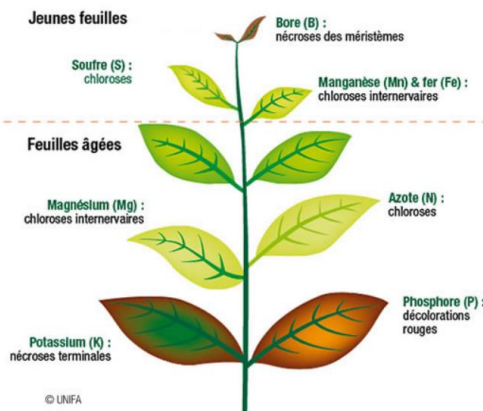
Manganèse:

Des petites taches blanches nécrotiques apparaissent sur la longueur de la feuille.

Traitement : application foliaire



Diagnostic des carences au champ



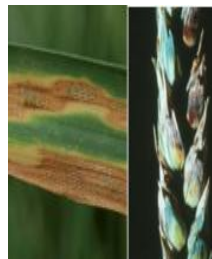
© UNFA

MALADIES & RAVAGEURS

Septoriose: 1 noud- floralisan

Taches blanches allongées ou taches brunes, de formes ovales ou rectangulaires, éparées visibles sur les deux faces du limbe, ou coloration violacées sur la partie supérieure des glumes.

Application fongicide spécifique



Rouille brune: 1 noud-floralisan

Pustules allant du brun au brun orangé, dispersées sur la feuille, essentiellement sur la face supérieure de la feuille.

Application fongicide spécifique



Fléttin verse: épi 1cm-2 nœuds

Tige: le plus souvent une seule tâche, plus rarement deux; la limite de la tâche est peu délimitée, elle se situe en général sous le premier nœud. Plante : verse possible à maturité en cas de forte attaque.

Application fongicide spécifique



Oidium: épi 1cm-2 nœuds

Touffes blanches, cotonneuses, éparées sur toute la feuille qui deviennent brunes et grises; et apparition de ponctuations noires (organes de conservation).

Application fongicide spécifique



Surveillance (insectes): intervention dès apparition des symptômes ou de la présence des ravageurs.

Types ravageurs: Chenilles de l'épi (en début de cycle surtout), pucerons

Surveillance dès le semis, les risques d'attaques pendant les 3 premières années du SCV sont importants.

Attention aux attaques d'oiseaux sur grains/épis

FICHE CULTURALE BLE TENDRE DE PRINTEMPS ENSCV



Précédent idéal : Soja ou couverts de légumineuses

Date de semis : de mai à mi-juin

Durée du cycle : selon les variétés, de 110 à 140 jours



NOUVELLE-CALÉDONIE

MINÉRAIRETECHNIQUE

