



CTEM  
Oignon 2018 – variétal

Mai - novembre 2018

# Oignon 2018 – variétal

## Objectifs de l'essai

- Tester et caractériser 5 variétés d'oignon de saison

Variétés	Fournisseur	Caractéristiques		
		Type	Conservation	Couleur
CARBIDE	LEFROY VALLEY	240 j – Jours longs	6 à 12 mois	Jaune
COMET F1	LEFROY VALLEY	240 j – Jours interm.	9 mois	Jaune
KOHLI F1	LEFROY VALLEY	240 j – Jours interm.	2 - 2,5 mois	Claire
RED ORB F1	LEFROY VALLEY	210 j - Jours longs	> 6 mois	Rouge
SOCHO F1	LEFROY VALLEY	240 j – Jours interm.	1 – 2 mois	Jaune

## Matériel et méthode

- Dispositif expérimental<sup>(1)</sup>
  - 5 variétés
  - Parcelles élémentaires : 7,2 m<sup>2</sup> (1,2 m x 6 m) ; 3 lignes de semis
  - Blocs de Fisher, 3 répétitions
  - Surface de l'essai : 108 m<sup>2</sup>

# Oignon 2018 – variétal

## Matériel et méthode

- **Variables observées et mesurées**

- Stades de développement
- Sensibilités aux mauvaises herbes, maladies et ravageurs
- Rendements, poids moyens, calibres, coût de l'essai
- ANOVA

- **Conduite culturale**

- Travail du sol : herse rotative, rotobutteuse
- Semis le 30/05 à Néra sur un sol sablo limoneux
- Densité de plantation : 500 000 plants/ha (0,05 m x 0,4 m)
- Fertilisation en plein : 47 N – 145 P – 74 K au total
- Fertirrigation : 3 formulations d'engrais toutes les 2 semaines, 123 N – 0 P – 102 K – 33 Ca
- Traitement phytosanitaire : 1 insecticide contre les chenilles
- Irrigation : 1 h tous les 2 jours en goutte à goutte (goutteurs tous les 20 cm avec un débit de 1,6 l/h)
- Récolte à 100% de tombaison



# Oignon 2018 – variétal

## Résultats

- Récolte à 150 et 170 JAP

(3) RED ORB à 95 JAS



(5) CARBIDE

Variétés	% de levées	Cycle JAP	Calibres				Bulbe [45-65[			Rdt <sup>1</sup> [45-65[ t/ha
			<35 mm	[35-45[ mm	[45-65[ mm	>65 mm	Ø cm	H cm	Poids g	
KOHLI F1	68%	150	3%	8%	40%	49%	6,6	6,6	206	41,7 <sup>a</sup>
SOCHO F1	68%	170	3%	11%	23%	62%	6,7	9,4	157	16,4 <sup>b</sup>
COMET F1	57%	170	7%	9%	35%	50%	6,1	6,4	158	13,5 <sup>b</sup>
RED ORB F1	16%	170	2%	5%	41%	52%	6	7,1	138	4,4 <sup>c</sup>
CARBIDE	71%	170	22%	27%	43%	8%	5,9	7,9	121	4,4 <sup>c</sup>

<sup>1</sup>Transformation log(x)

Les variables dont les lettres sont différentes, diffèrent au seuil 5%

- Un % de levée médiocre<sup>(3)</sup> des variétés  $\leq 70\%$
- KHOLI F1 précoce par rapport aux 4 autres variétés
- t/ha : KOHLI F1<sup>(4)</sup> > SOCHO F1 > COMET F1 > RED ORB F1 > CARBIDE
- Des bulbes allongés (SOCHO F1<sup>(6)</sup>, COMET F1<sup>(8)</sup>) et/ou une mauvaise bulbaison (RED ORB F1<sup>(7)</sup>, CARBIDE<sup>(5)</sup>) et/ou des bulbes germés (RED ORB F1, CARBIDE, SOCHO F1)

# Oignon 2018 – variétal

## Résultats

- **Coût de l'essai (108 m<sup>2</sup>) : 61 100 F**

### 108 m<sup>2</sup> irrigués

#### Travaux mécanisés

400 F

#### Approvisionnements

18 300 F

- Engrais

1 800 F

- Semences

1 400 F

- Traitement

100 F

- Irrigation (AEP)

15 000 F

#### Main d'œuvre

42 400 F

- Semis

750 F

- Epannage

200 F

- Désherbage

18 000 F

- Traitement

200 F

- Fertirrigation

750 F

- Récolte, tri

22 500 F

#### Charges opérationnelles / 108 m<sup>2</sup>

61 100 F

(6) SOCHO F1



(7) RED ORB F1



(8) COMET F1

- **Prix de revient : 351 F/kg**

# Oignon 2018 – variétal

## Conclusion / Perspectives

- KOHLI F1 → 41 t/ha
  - SOCHO F1, COMET F1, RED ORB F1, CARBIDE des variétés mal adaptées
    - Cycles longs
    - Mauvais % de levée
    - Mauvaise bulbaison
    - Bulbes germés (SOCHO F1<sup>(9)</sup>, RED ORB F1, CARBIDE<sup>(10)</sup>)
- Faibles rendements
- Poursuivre le screening variétal jours courts en 2019



(9) SOCHO F1



(10) CARBIDE



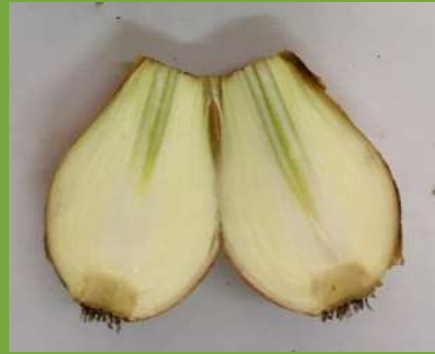
(11) Equeutage, tri

CTEM  
Fiches variétales oignon 2018

# CARBIDE



% de levées	Cycle JAP	Calibres				Bulbe [45-65[			Rdt <sup>1</sup>
		<35 mm	[35-45[ mm	[45-65] mm	>65 mm	Ø cm	H cm	Poids g	[45-65[ t/ha
71%	170	22%	27%	43%	8%	5,9	7,9	121	4,4 <sup>c</sup>



# COMET F1



% de levées	Cycle JAP	Calibres				Bulbe [45-65[			Rdt <sup>1</sup>
		<35 mm	[35-45[ mm	[45-65] mm	>65 mm	Ø cm	H cm	Poids g	[45-65[ t/ha
57%	170	7%	9%	35%	50%	6,1	6,4	158	13,5 <sup>b</sup>





# KOHLI F1



% de levées	Cycle JAP	Calibres				Bulbe [45-65[			Rdt <sup>1</sup>
		<35 mm	[35-45[ mm	[45-65] mm	>65 mm	Ø cm	H cm	Poids g	[45-65[ t/ha
68%	150	3%	8%	40%	49%	6,6	6,6	206	41,7 <sup>a</sup>



# RED ORB F1



% de levées	Cycle JAP	Calibres				Bulbe [45-65[			Rdt <sup>1</sup>
		<35 mm	[35-45[ mm	[45-65] mm	>65 mm	Ø cm	H cm	Poids g	[45-65[ t/ha
16%	170	2%	5%	41%	52%	6	7,1	138	4,4 <sup>c</sup>



# SOCHO F1



% de levées	Cycle JAP	Calibres				Bulbe [45-65[			Rdt <sup>1</sup>
		<35 mm	[35-45[ mm	[45-65] mm	>65 mm	Ø cm	H cm	Poids g	[45-65[ t/ha
68%	170	3%	11%	23%	62%	6,7	9,4	157	16,4 <sup>b</sup>

