

Fabrication : Support de Ruche en Fer à Béton
SRFB CPA-AICA 2010



Description du Support de Ruche en Fer à Béton (SRFB):

- dimensions : hauteur X largeur X profondeur : 40x58x55 cm
- positionne le plancher des ruches à environ 30 cm du sol
- supporte une ruche avec 2 hausses pleines sans soucis
- protection facile contre les fourmis (en enduisant une portion des 4 montants avec de la graisse par exemple)
- ne retient pas l'humidité
- ventilation efficace du fond de ruche
- stabilité dans les 3 plans
- permet l'utilisation des trappes à pollen sous le plancher
- durabilité, pas d'entretien
- désinfection possible : Javel, flamme, soude caustique
- poids : environ 4 kg



Matériaux nécessaires:

- une barre de fer à béton, diamètre 10mm, longueur 6 m
- deux morceaux de cornière 50x50 mm d'environ 10 cm de long
- peinture spéciale fer : anti-rouille

Matériel utilisé:

- ébarbeuse/disqueuse
- gabarit pour former les pieds
- poste à souder, baguettes de 2,5

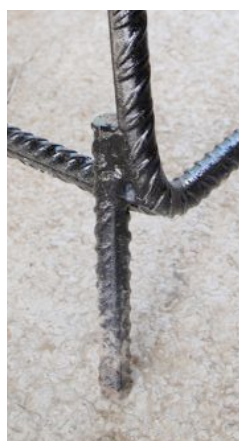


Etapes pas à pas:

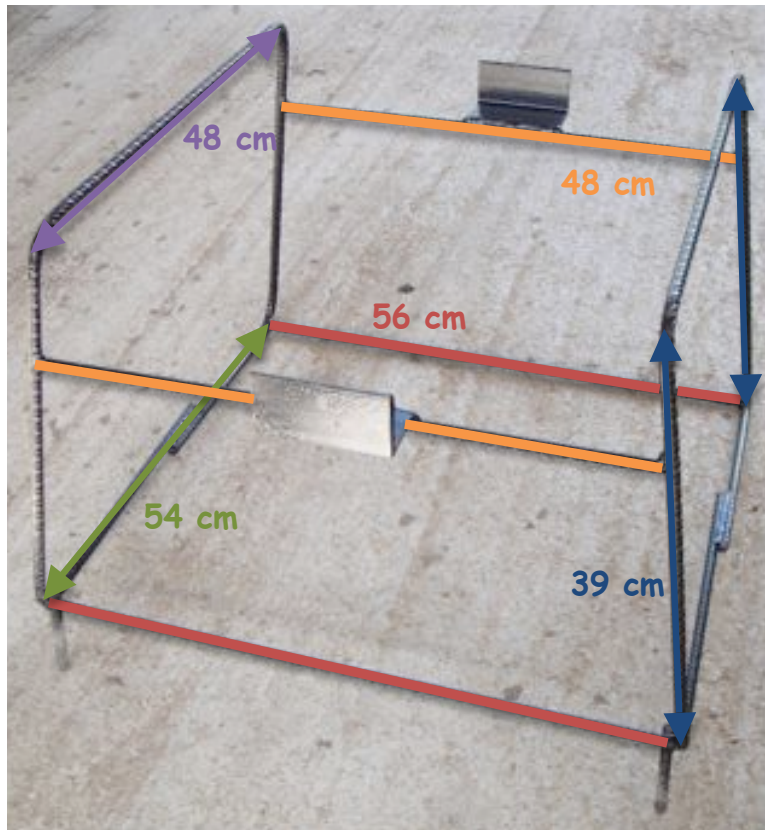
1. Découpe des longueurs de fer à béton de 10 selon les dimensions suivantes :

- 2 longueurs de 1 m 80 pour les 2 cadres latéraux, en forme de trapèzes
- 2 longueurs de 48 cm pour les 2 barres transversales hautes, qui supporteront les cornières et la ruche
- 2 longueurs de 56 cm pour les 2 barres transversales basses, qui seront au contact du sol.

Les chutes peuvent servir à faire deux petits pieds supplémentaires à souder sur l'avant pour augmenter la stabilité.



Dimensions du SRFB :

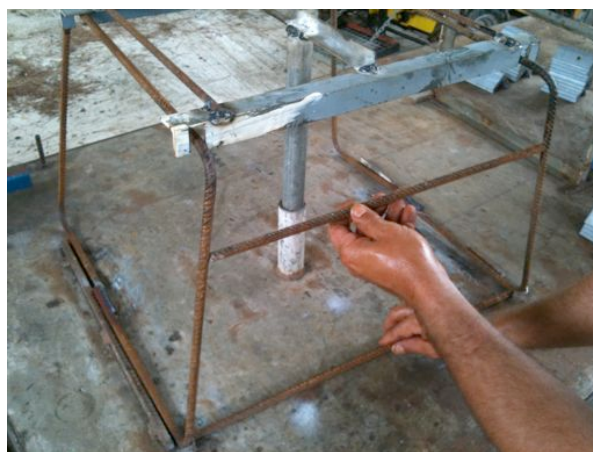


2. Pliage pour formation des montants latéraux, si possible avec un gabarit, pour plus de facilité lors de la réalisation d'un grand nombre de SRFB.



3. Assemblage et soudure des différents éléments.

Penser à faire un décalage de hauteur d'environ 1 cm entre les 2 barres supportant la ruche afin de donner une inclinaison favorisant l'évacuation de l'eau et des déchets de l'intérieur de la ruche. Ajout si besoin de 2 petits pieds qui s'enfonceront dans la terre pour augmenter la stabilité.



4. Peinture de l'ensemble, pour protection contre la rouille



Rq : les cornières sont soudées sur le dessus de la barre transversale, pas en dessous.