



CTEM
Tomate indéterminée 2022 – variétal hors-sol

Novembre 2021 - Février 2022

Tomate indéterminée 2022 – variétal hors-sol

Objectifs de l'essai

- Evaluer en saison chaude, 4 variétés de tomate à croissance indéterminée sous abri en hors-sol.

Variétés	Obtenteur	Caractéristiques
CONTACT F1	VOLTZ	
MARMANDE F1	VOLTZ	Fruit aplati semi-côtelé, 170 g
MARMYTO F1	VOLTZ	Fruit aplati et côtelé, 240 g
SUPERSTEAK F1	VOLTZ	Fruit énorme, régulier, > 500 g, demi-tardive

- **Dispositif expérimental**

- 4 variétés
- Parcelle élémentaire : 2,25 m² (0,3 m x 7,5 m) ; 1 ligne de plantation dans des pains de coco
- Blocs de Fisher, 4 répétitions
- Surface de l'essai : 180 m²

Matériel et méthode

- **Variables observées et mesurées**

- Stades de développement BBCH, rendements, calibres, BRIX, ANOVA, coût de l'essai

- **Conduite culturale**

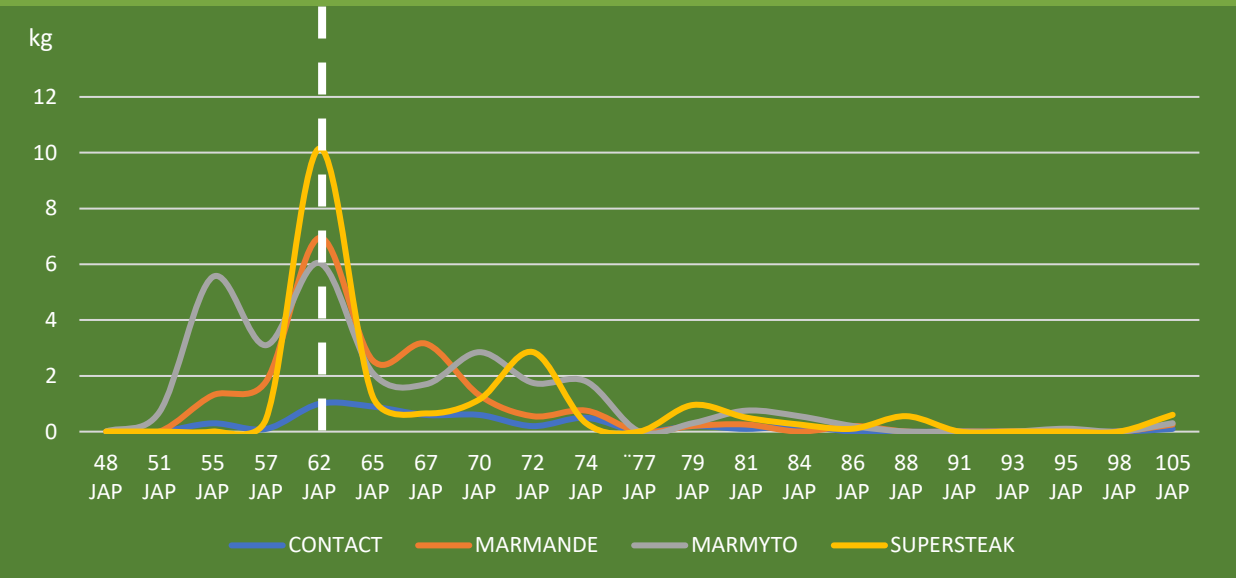
- Semis le 06/10 en pépinière dans des plaques alvéolées
- Plantation le 02/11 à La Néra sous un abri de 4 m de haut, tous les 0,3 m dans des pains de coco
- Tuteurage et égourmandage 1 fois par semaine
- Fertirrigation : l'électroconductivité est maintenue entre 1,8 et 2,8 mS ; 1 engrais soluble complet et 1 solution de calcium sont apportés 5 fois/jour pendant 6 min pendant toute la durée de l'essai (goutteurs d'un débit de 1,6 l/h, tous les 20 cm) ; l'acide nitrique assure le maintien du pH entre 5,6 et 6,2; les eaux de drainage sont récupérées et épandues sur une parcelle dédiée à la production de foin.
- Traitements phytosanitaires : 8 traitements insecticides, autorisés en AB, en curatif des chenilles
- Récoltes au stade « rosé » 1 à 2 fois par semaine



Tomate indéterminée 2022 – variétal hors-sol

Résultats

- Des conditions climatiques chaudes et humides
- Des attaques de chenilles
- Evolution des volumes des variétés (21 dates de récoltes) → un pic de production à 62 JAP



(3) SUPERSTEAK F1 à 60 JAP

Tomate indéterminée 2022 – variétal hors-sol

Résultats

- Caractéristiques et rendements des variétés

	Fruit				Rendements (kg/plant)	
	H (cm)	Larg. (cm)	Pds (g)	BRIX (%)	Com.	rebus
MARMYTO F1	4,1	6,7	136,8	6,6	0,53 ^a	0,44 ^a
SUPERSTEAK F1	6,7	9,4	344,8	7,2	0,38 ^a	0,38 ^a
MARMANDE F1	3,8	6	96,7	6,6	0,37 ^a	0,26 ^a
CONTACT F1	6,1	3,4	38,2	6,8	0,09 ^b	0,31 ^a

Les variables dont les lettres sont différentes, diffèrent au seuil 5%

- Une production de fruits assez faibles (commercialisables + rebus)

Résultats

- **Charges opérationnelles (180 m²) : 104 000 F**

180 m² irrigués

Approvisionnements	42 000 F
- Engrais	16 600 F
- Fournitures pépinières, semences	9 000 F
- Pain de coco	0 F
- Traitements	600 F
- Irrigation AEP	18 000 F
Main d'œuvre	62 000 F
- Semis pépinière	1 500 F
- Plantation	2 300 F
- Egourmandage, tuteurage	7 500 F
- Fertirrigation	1 100 F
- Traitements	2 300 F
- Vidange des eaux de drainage	6 800 F
- Récolte, tri, pesée	40 500 F
Charges opérationnelles / 180 m²	104 000 F

- **Prix de revient : 1 480 F/kg**

- MARMYTO F1 :	284 F/kg
- MARMANDE F1 :	324 F/kg
- SUPERSTEAK F1 :	348 F/kg
- CONTACT F1 :	2 216 F/kg



Conclusion / Perspectives

- De mauvais rendements (une mauvaise production de fruits / une mauvaise nouaison / cul noir / pourritures) ; variétés très sucrées
- La conduite culturale est-elle adaptée ? → Augmentation des fréquences d'irrigation entre 12 et 14 h ?
- Des variétés mal adaptées à la saison chaude → qualité de la nouaison / mauvaise pollinisation ?
- Nécessité de reconduire l'essai hors sol en saison chaude (avec les mêmes variétés ?)

Références bibliographiques

CTEM. 2019. Tomate indéterminée 2019 – variétal (1) www.technopole.nc

CTEM. 2019. Tomate indéterminée 2019 – variétal (2) www.technopole.nc

CTEM. 2020. Tomate indéterminée 2020 – variétal hors-sol www.technopole.nc

CTEM. 2021. Tomate indéterminée 2021 – variétal hors-sol www.technopole.nc

MEIER, U. 2001. Stades phénologiques des mono et dicotylédones cultivées – BBCH monographie. Rapport Fédéral de Recherches Biologiques pour l'Agriculture et les Forêts (Allemagne)

SIMON, S. 2014. Maraîchage hors sol sous abri en saison chaude province Nouvelle- Calédonie. Rapport d'expertise. CIRAD/province Sud. 31 p.





CTEM
Fiches variétales tomate indéterminée hors-sol 2022



CONTACT F1

Fruit				Rendements (kg/plant)	
H (cm)	Larg. (cm)	Poids (g)	BRIX (%)	Com.	Rebus
6,1	3,4	38,2	6,8	0,09	0,31



MARMANDE

Fruit				Rendements (kg/plant)	
H (cm)	Larg. (cm)	Poids (g)	BRIX (%)	Com.	Rebus
3,8	6	96,7	6,6	0,37	0,26





MARMYTO F1

Fruit				Rendements (kg/plant)	
H (cm)	Larg. (cm)	Poids (g)	BRIX (%)	Com.	Rebus
4,1	6,7	136,8	6,6	0,53	0,44



SUPERSTEAK F1

Fruit				Rendements (kg/plant)	
H (cm)	Larg. (cm)	Poids (g)	BRIX (%)	Com.	Rebus
6,7	9,4	344,8	7,2	0,38	0,38

